

## Правительственная поддержка Автопрома и Минсельхоза РФ

О ближайших перспективах развития нашего производства рассказывает директор ТД «КОМ» Николай Геннадьевич Круглов



После посещения Председателем Правительства РФ Путиным В.В. ОАО «РОСТСЕЛЬМАШ» и ОАО «КАМАЗ» в конце прошлого года были объявлены ряд мер по поддержке АВТОПРОМА РФ и производителей сельхозтехники и тракторов. Главной причиной простоя заводов, выпускающих грузовые автомобили, тракторы, комбайны и спецтехнику, является отсутствие у ПОТРЕБИТЕЛЕЙ средств на их приобретение.

Иностранцы банки под разные проценты ставки недоступны, а российские банки предлагают получаемые от Центробанка РФ дешёвые кредиты вкладывать в покупку валюты, да спекулятивные операции при бурном росте курсов дают быстрые прибыли банкам и делают недоступными кредиты для реального сектора экономики, коими являются все машиностроительные заводы. В сегодняшней ситуации даже Тольминно-Энергетический Комплекс (ТЭК) страны будет иметь возможность восстановить прежние объёмы закупки спецтехники при цене барреля нефти не ниже 75 долларов США (сегодня цена 40). Аналогичная ситуация и в других секторах экономики страны. К великому сожалению, все благие намерения Руководства РФ тормозится чиновничеством всех уровней из-за мимасанной коррупции и некомпетентности управленческого аппарата. Поэтому принятые Правительством РФ меры поддержки реального сектора экономики мы оценим только к середине 2009 года.

Рассмотрим эти программы, а также то, как нам в них вписаться.

**МЧС РФ.** В настоящее время имеет на балансе более 6 тысяч единиц автомобильной спецтехники. Принято решение централизованно закупить в течение 2 лет еще не менее 4 тысяч единиц новой спецтехники. Это, прежде всего, пожарные автомобили на шасси КАМАЗ, ЗИЛ и УРАЛ, а также аварийно-спасательные - на шасси ГАЗ. Впервые пожарные части МЧС вблизи федеральных трасс будут комплектоваться аварийно-спасательной техникой и роторношнековыми снегоборочными автомобилями. Об объемах переоснащения можно судить по нашей Республике, которая в текущем году получит 162 пожарных автомобиля на шасси КАМАЗ. Наша задача в данной ситуации в краткие сроки разработать широкую гамму к.о.м. от верхнего люка ИЛ ЗИЛ (МП17) и конкурентную по цене в сравнении с продукцией Навинского завода и САЗ технику к.о.м. на 4-ступенчатую КП ГАЗ. Кроме этого предстоит в дополнение к имеющейся группе к.о.м. на КП ЯМЗ (МП16) разработать низкобюджетные к.о.м. типа МП01, которые будут востребованы в автомобилях ЖХХ, автозастрахованных, автомобилей с гидроинжекторами, в том числе для эвакуаторов МЧС.

**ЖХХ РФ.** В течение 3-х лет получат от государства поддержку на закупку для муниципалитетов коммунальной техники и автобусов на сумму более чем 200 млрд. руб., при этом еще и территории должны «вложиться» в финансирование на аналогичную сумму. Только в 2009 г. будет профинансирована Правительством РФ закупка коммунальной техники на 47 млрд. руб. Здесь приоритеты отдаются спецтехнике на шасси ЗИЛ, ГАЗ и КАМАЗ. На

этом участке работы нам необходимо заняться освоением низкобюджетных к.о.м. на ГАЗ, ЗИЛ (МП17 и других), закончить согласование применимости на комы к немецким КП ZF (МП49 и другие) и продвигать всю гамму МП01 и МП07. Это самый большой сектор применения нашей продукции, необходима работа по снижению её себестоимости. В ближайшие годы будет высоко востребована малая спецтехника по уборке тротуаров, дворовой территории, спортивных и производственных объектов, вывозу и утилизации отходов.

**Дорожное хозяйство РФ.** Фактически будет отстраняться заново, и по программам до 2020 г. туда будут вкладываться бюджетные средства, эквивалентные бюджету ОАО Российские Железные Дороги. В феврале будет закончено формирование Департамента Строительства и Содержание Федеральных Дорог РФ (РОСАВТОДОР), которому будут переданы все строящиеся и существующие федеральные автомобильные трассы, туннели и переходы. Если учесть только объёмы строительства и затем содержания автобанов КИТАЙ - КАЗАХСТАН - ЕВРОПА, ВЛАДИВОСТОК - КАЛИНИНГРАД - БЕРЛИН, МОСКВА - С-ОЧИ, ХЕЛСИНКИ - САНКТ - ПЕТЕРБУРГ - ВОЛОГА - ЕКАТЕРИНБУРГ и других, то станет понятен объём необходимой спецтехники. При этом, принятое решение осмыслить данное ведомство только новой техникой, а все существующие дорожно-строительные организации с имеющейся производственной базой реориентировать на работу в областях, республиках и городах. На эти цели только в 2009 г. выделяется более 100 млрд. руб. Конечно, доля автомобильной спецтехники в общем заказе будет ниже, чем автотракторной (скреперы, бульдозеры, фронтальные погрузчики и т.п.), тем не менее, объёмы очень большие, так как содержание и строительство муниципальных дорог идет по другим статьям бюджета и тоже имеет рост. Поэтому, нам в этом году предстоит освоить производство сложной системы трансмиссии для шнекороторных снегоборочных машин на шасси типа КАМАЗ, ЗИЛ, ГАЗ, которые должны иметь большой набор быстрого монтажа навесного оборудования, позволяющего использовать данные энергонасыщенные шасси в дорожном и коммунальном хозяйствах круглогодично. Данная концепция была в феврале этого года одобрена на совещании у генерального директора ОАО «КАМАЗ-Когенга СА. По просьбе ОАО «КАМАЗ-ДИЗЕЛЬ» необходимо начать поставки на комбайн к.о.м. МП26 типа «сэндвич» и внести изменения по учебничной конструкции и снижению затрат при изготовлении ходоумножителей МП60 и к.о.м. МП23 и МП28.

**МО РФ и ВВ МВД РФ.** Начиная с 2009 г. будут получать на вооружение автомобильную технику с ежегодным увеличением более чем в 2 раза. Прежде всего, там будут использоваться 2-, 3- и 4-осные шасси КАМАЗ, УРАЛ и бронированные аналоги ХАММЕРОВ на ГАЗовских шасси с использованием мостов от трансмиссионеров. Только КАМАЗ осуществит поставки в этом году техники на сумму свыше 14 млрд. руб. Впервые в силовые структуры на вооружение поступят автомобили, имеющие уровень бронирования кабины и кузовов для личного состава по 6 классу (защита от бронебойно-зажигательного патрона с термостойкими или твердосплавными сердечником при выстреле из винтовки с расстояния от 10 метров). Наша задача в кратчайшие сроки испытать и согласовать применение на шасси КАМАЗ и УРАЛ изготавливаемые нами РК МП1100 и КП ТМ8-2600.

**РОСАГРОИЗИН.** В этом году через данную структуру должны быть резко увеличены закупки тракторов, комбайнов, прицепной техники, а также спецтехники для кормопроизводства и животноводства. Здесь очень важно реализовать договоренности ТД «КОМ» с руководством ОАО «РОСТСЕЛЬМАШ» по размещению заказов на разработку и освоение производства реакторов, ведущих мостов, ходоумножителей, шестерен, валов на 3 новые модели комбайна, которые начнут серийно выпускаться в 2010 г. Данное направление будет развиваться.

Необходима работа с другими отраслями по изготовлению реакторов и набору возможных видов, например, для лифтов, трактортеров, скипов.

Стратегически необходимо продолжать сотрудничество с совместными автопредприятиями, такими как ISUZU-Елабуга и производством тяжелых шасси VOLVO и MAN в Кауге. Согласно озвученным объемам производства в 2009 г. на заводе в г. Кауга будет собрано 15 тыс. шасси, из которых 20% - это сцепные тягачи, до 30% - самосальные шасси, остальные - шасси под спецзастройку, прежде всего, для лесного комплекса (с июня 2009 г. вывоз за границу кругляка будет запрещен и вся переработка леса будет производиться внутри страны). В 2010 г. в Кауге должны собрать до 27 тыс. шасси. По словам Президента РФ Дмитрия Медведева, данные совместные предприятия тоже должны иметь государственную поддержку наряду с ГАЗом, КАМАЗом и другими.

Таким образом, наш коллектив будет участвовать во всех озвученных выше программах.

### Лучшие из лучших

## Человек души и дела

С Николаем Ивановичем Фоминим беседовала Дарья Понурова.

Геннадий Иванович - очень приятный, улыбчивый человек, который даже в 55 чувствует себя только на 20. Добрые голубые глаза, в которых светится дружелюбие, и природная общительность наряду с профессионализмом и усердием являются его отличительными чертами. Именно такие люди входят в категорию «Лучшие из лучших»...

Геннадий Иванович, расскажите, пожалуйста, были ли какие-либо запоминающиеся случаи за время работы в КОМ?

Я работаю на заводе «КОМ» уже более 6 лет. Каждый день, проведенный здесь, запоминается по-своему, так как постоянно приходится творчески применять свои навыки и умения для решения поставленных задач. Помимо вывоза сырья, и каждой из них - это своеобразный вызов, так как зачастую и наглядному опыту. Просто интересно работать. Решать, так сказать, головоломки; находить причину неполадки, думать, где и как разойдется результат откорректированной работе всего станка. Принцип моей работы прост: привезенный станок необходимо смонтировать и запустить. Но бывает и иначе, когда собранный на заводе станок, полностью укомплектованный, не запускается, тогда приходится искать причину неполадки, и силами своей бригады решать возникшую задачу.

Был такой случай. Привезли 24-тонный станок, тогда пришлось его разобрать, по частям занести и установить на производстве. Все это мы делали вручную. И справились!

Вы являетесь бригадиром ремонтного участка, как Вы могли бы охарактеризовать свой коллектив?

В нашей бригаде в разное время было разное количество слесарей-ремонтников, но хочется отметить, что бригада у нас всегда дружная и высокопрофессиональная. Многим моим сослуживцам уже за 50, но именно их знания и опыт, накопленные годами, помогают нам быстро и эффективно решать рабочие вопросы. Должность бригадира обязывает быть хорошим психологом, находить подход к каждому сотруднику. Всегда характерны у всех разные, кто-то спокойнее воспринимает критику или чужое мнение, а кто-то и возмущать может. Но в нашем коллективе всегда присутствуют взаимовыручка и поддержка - так и формируется «командный дух», в основе которого лежат четкие распределенные обязанности. А что особенно приятно отметить, так это возможность прямого общения с начальством. Взаимные вопросы решаются быстрее, когда напрямую общешься со своим руководителем. Такая ситуация встрялась мне только в «КОМ», и это мне, безусловно, нравится.

Члены бригады мы подбираем исходя из профессиональных качеств, душевных качеств. После прохождения собеседования в отделе кадров каждый претендент проходит дополнительное собеседование на производстве. Познакомившись с человеком лично, показав ему производство и дав пообщаться с ним коллективом, легче принять решение: сможет ли он влиться в бригаду и соответствует ли профессиональным требованиям.

Каковы Ваши планы на будущее?

Существенных планов на будущее у меня, можно сказать, нет. Хочется, как и прежде, работать в «КОМ», с командой дружелюбных и усердных работников. Я со своей деятельностью связываю не только себя, но и тех людей, которые рядом с нами в бригаде: увеличение коллектива, интересная сложная работа - это для меня самое главное, ни на что не готов их поменять.



### Новости компании

**Изготовлен новый редуктор МП33-90.** 26 декабря поступил заказ на замену редуктора насоса высокого давления на изготовленной для экспорта спецмашине УРАЛ-ИВБЕКО с немецкой коробкой передач. Причина: неудовлетворительная работа данного привода, состоящая из карданной передачи. Конструкторы ООО «КОМ-Проект» был предложен вариант с применением оригинального редуктора. И уже 4 января в срочном порядке нашими специалистами был изготовлен редуктор МП33-90. Поздравляем с профессиональной победой!

**Договоренности по увеличению объема заказов.** В конце января проведены переговоры с ОАО «КУРГАНДОРМАШ» с заводом «СТАР» (г. Даматово) и заводом «ПОС» (п. Варшачи). Достигнуты договоренности по увеличению объема заказов на 2009 год. 5 марта делегация из ОАО «КУРГАНДОРМАШ» прибывает к нам для определения графика совместных работ.

**Переговоры с ОАО «КАМАЗ».** В настоящее время продолжаются переговоры с ОАО «КАМАЗ» по разработке и изготовлению опытного автомобиля с оригинальной трансмиссией под дорожные и коммунальные машины.

**МП1100 уходят на испытания.** Ведутся переговоры с ОАО «УРАЛАЗ» о передаче на испытания раздаточные коробки МП1100 с целью дальнейшего применения на шасси УРАЛ.

**Заявка от ОАО «КАМАЗ-ДИЗЕЛЬ».** Поступила заявка от ОАО «КАМАЗ-ДИЗЕЛЬ» на поставку к.о.м. МП26 типа «сэндвич» и внесение изменений по учебничной конструкции и снижению затрат при изготовлении ходоумножителей МП60 и к.о.м. МП23 и МП28. Все необходимые для заключения договора материалы выданы Заказчику на согласование.

### О главном

## Осторожно, китайцы!

Сейчас, как вы уже знаете из прошлого номера нашей газеты, на предприятии вводится новая программа «СБухгалтерия В» - но это лишь шаг, самая первая часть плана автоматизации бизнес-процессов в ГК КОМ. Принимать здесь китайцы, спросите вы?

Читайте об этом на стр. 2...

### Объявления

В связи с оптимизацией затрат и в рамках экономии ресурсов предприятия создана комиссия по рассмотрению и оценке поступающих от работников ГК «КОМ» предложений, направленных на снижение затрат, совершенствование технологических процессов, повышение рентабельности выпускаемой продукции, привлечение новых заказов.

Все объявления читайте на стр. 4



# Осторожно, китайцы!

Наталья Козлова

Время кризиса прогрессивные предприятия используют для налаживания своих бизнес-процессов: наблюдается большой спад текущей деятельности и появляется свободное время для того, чтобы разобраться в ситуации. Лучшее его использовать с умом: осваивать новые программы, приобретать новые знания и навыки. Сегодня на любом рабочем месте, в любом предприятии нужны квалифицированные сотрудники, готовые к решению новых, пускай и сложных, на первый взгляд, задач. Время, когда можно было работать «по-старинке», прошло.

Сейчас, как вы уже знаете из прошлого номера нашей газеты, на предприятии вводится новая программа «1С:Бухгалтерия 8» - но это лишь шаг, самая первая часть плана автоматизации бизнес-процессов в ГК КОМ. С этой программой будут работать только бухгалтеры. Далее автоматизация затронет практически все рабочие процессы нашей компании: будет усовершенствована и заработает «на полную мощность» уже

существующая информационная система (ИС ГК КОМ). Специально для этих целей АО (аналитический отдел) реорганизован в ОИТ (отдел информационных технологий).

ИС ГК КОМ создана для того, чтобы максимально сократить потерю времени при работе с базами данных, что, в результате, должно в разы повысить эффективность деятельности предприятия. В частности, с 1.01.09 введен график создания и проведения документов в ИС ГК КОМ. В графике определены ответственные, сроки создания и проведения документов.

При чем здесь китайцы, спросите вы? Да ни при чем. Дело в том, что китайцы буквально «наступают на пятки» автопроизводителям во всем мире, в том числе и нам. Их секрет, при равных с нами возможностях, в том, что там действует иная система ценностей: неукоснительное выполнение поставленных задач

+ огромная трудоспособность каждого из работников  
= оперативное внедрение любых мер, помогающих повысить производительность труда, качество продукции и оптимизировать все взаимоотношения между звеньями производственной цепи.

В результате, они получили то, что мы видим сейчас: о первенстве китайских производителей в количестве выпускаемого рассказывать много не надо – факт, известный всем. В скором времени китайское правительство обещало добиться и высокого качества своей продукции. И ведь добьются.

Надо и нам набираться знаний и нового опыта. Ничего в этом сложного нет. Надо просто понимать, что от работы каждого из нас зависит общий результат. Надо для этого научиться совершенно новой операции – научимся! Надо заполнить новую информацию – заполним! Работать в ИС ГК КОМ – отличной только так, а не иначе. Иначе скоро, как сказал однажды один сотрудник нашего предприятия, «нашим внукам в школе придется китайский изучать». Я ничего против этого красивого языка не имею, только вот трудной очень.

Автоматизация рабочих процессов (синхронная работа всех участников производственной цепи в ИС ГК КОМ) поможет не только наладить оперативную работу всего предприятия, но и каждому подняться на ступеньку выше по лестнице профессионального мастерства. Ведь мы собираемся работать долго и на серьезном уровне, пусть пока на малых объемах, но слаженно и дружно!



## Подсистема ИС ГК КОМ «Управление Производством»

Отдел информационных технологий

Производство представляет собой один из наиболее сложных процессов на предприятии. Продукт **ИС ГК КОМ** - комплексное решение, охватывающее основные контуры управления и учета в ГК КОМ. Решение позволяет организовать единую информационную систему для управления деятельностью предприятия:

- Управление производством;
- Управление финансами;
- Управление складами (запасами);
- Управление продажами;
- Управление закупками;
- Управление отношениями с покупателями и поставщиками;
- Мониторинг и анализ показателей деятельности предприятия.

Программный продукт **ИС ГК КОМ** предоставляет:

- Работникам отдела логистики - механизмы объемно-календарного планирования, анализ складских остатков, формирование списка дефицитных позиций номенклатуры.
- Распределителям работ в производстве - механизм пооперационного контроля в производстве.
- Работникам учетных служб предприятия - средства для автоматизированного ведения и учета в удобном современном интерфейсе платформ «1С.Предприятие 8»;
- Руководителям подразделений и менеджерам - отчеты, позволяющие повысить эффективность ежедневной работы по своим направлениям;
- Руководству предприятия - возможности для анализа, планирования и гибкого управления ресурсами компании для повышения ее конкурентоспособности.

Программный продукт **ИС ГК КОМ** позволяет полностью контролировать производственные процессы от момента передачи материалов в производство до выпуска готовой продукции.

Управление данными о составе продукции и поубафбрикатов, о маршрутах прохождения изделий по производственным подразделениям и складам - это важный элемент процесса управления производством. Он требует правильного и полного заполнения исходной информации в соответствии справочники системы.

### Управление затратами в ИС ГК КОМ

Одним из важнейших факторов в конкурентной борьбе является управление затратами с целью снижения себестоимости продукции. Наличие системы управленческого учета в **ИС ГК КОМ**, отражающей реальную производственную себестоимость, позволяет предприятию выработать эффективные меры по снижению издержек производства и себестоимости продукции, повысить рентабельность.

Подсистема управления затратами конфигурации **ИС ГК КОМ** специально предназначена для учета фактических затрат предприятия и расчета себестоимости продукции на основе данных управленческого учета.

Итоги работы производственных подразделений, таких как передача материалов со склада в производство, выпуск продукции и т.д. в **ИС ГК КОМ** ежедневно вводятся в информационную базу документом «Отчет производства за смену».

**ИС ГК КОМ** автоматически определяет плановый расход материальных ресурсов на выпущенную продукцию и использует оперативное отслеживание остатков материалов в незавершенном производстве, поэтому для исключения ошибок необходима оперативная последовательность проведения документов и полнота их заполнения.

Каждый материал должен пройти в производстве полный «жизненный цикл»: поступление, переработка и распределение на определенную продукцию. Именно такой порядок событий должны отражать документы и их движения.

Например, если работник отдела логистики не создаст своевременно документ «Требование-наказаная», а кладовщик своевременно не проведет созданный документ, то распределитель работ в производстве не закроет своевременно заказ, т.е. не отразит изготовление новой детали.

Еще один пример: если в настройках документа «Отчет производства за смену» не включена «галочка» «Материалы», то материалы не списываются из незавершенного производства и не будут отнесены на затраты выпущенной продукции. Как следствие, в **ИС** будет **недостоварная информация об остатках незавершенного производства и о себестоимости готовой продукции.**

# Материнский капитал

на погашение ипотечного кредита

Источник: <http://www.challytrud.ru/>

### Как расплатиться по ипотеке материнским капиталом

Уже в этом году семьи смогут воспользоваться материнским капиталом. Но с одним условием: полученные средства можно будет направить только на погашение ипотечных кредитов или целевых кредитов на приобретение либо строительство жилья. Соответствующие поправки были внесены в Федеральный закон от 29.12.06 № 256-ФЗ «О дополнительных мерах государственной поддержки семей, имеющих детей». Изменения вступили в силу с 1 января 2009 года.

**НАПОМИНИМ.** В соответствии с законом № 256-ФЗ право на материнский капитал возникает у российских граждан, родивших или усыновивших второго, третьего ребенка и последующих детей начиная с 1 января 2007 года. Средства можно направить на обучение жилищных условий, получение образования ребенком или на формирование накопительной части трудовой пенсии матери. Изначально размер капитала составлял 250 000 рублей, но

в 2008 году он был увеличен до 276 250 рублей, а в 2009 году составит 299 731,25 рубля.

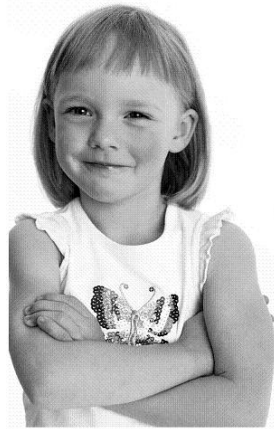
### Не нужно ждать, пока ребенок подрастет

Для погашения ипотечного кредита или другого займа, взятого с целью приобретения либо строительства жилья, законодателями сделаны антикризисное исключение. Если принято решение направить материнский капитал на выплату такого кредита, то дожидаться, когда ребенку исполнится три года, уже не нужно. Можно сразу после рождения обращаться в территориальный орган Пенсионного фонда с заявлением о распоряжении средствами. Правда, это правило действует только для кредитов, которые были предоставлены по 31 декабря 2010 года включительно.

Соответственно первые выплаты материнского капитала на погашение ипотеки могут произойти уже в 2009 году.

### Материнским капиталом можно погасить ипотечные долги супруга

Ипотека и приобретенное по ней жилье может быть оформлено на мужа. Тогда при подаче заявления на распоряжение средствами материнского капитала маме, которая владеет сертификатом на капитал,



нужно приложить копии паспорта супруга и свидетельства о браке (постановление Правительства РФ от 13.01.09 № 20)\*. Еще в этом случае потребуются нотариально заверенное письменное обязательство мужа оформить жилье в совместную собственность всех проживающих в нем членов семьи. Сделать это нужно будет через полгода после прекращения договора ипотеки.

\*Подробнее читайте на сайте: <http://gazeta-unp.ru/>

## Стандарт реструктуризации ипотечных жилищных кредитов (займов) для отдельных категорий граждан

ОАО «Агентство по ипотечному жилищному кредитованию» разработало «Стандарт реструктуризации ипотечных жилищных кредитов (займов) для отдельных категорий граждан», который направлен на поддержку граждан, взявших ипотечный кредит и испытывающих временные финансовые трудности, не позволяющие совершать платежи по ипотечному кредиту в полном объеме.

### Для получения реструктуризации государственных займов должны удовлетворять следующие требования:

- Сумма месячного дохода заемщиков и ежемесячных доходов Членов семьи заемщика, за вычетом ежемесячных платежей по Ипотечному кредиту (займу) снизилась до величины, меньшей суммы официально установленных для региона, где находится Предмет ипотеки, прожиточного минимума на каждого из Членов семьи Заемщика. **Справка:** величина прожиточного минимума на душу населения по Республике Татарстан на III квартал 2008г. составляет 3830 руб.
- Заемщики, являющиеся Залогодателями, и Члены семьи заемщика должны проживать (быть зарегистрированы) в Предмете ипотеки, который является для них единственным жильем (отсутствуют другие Жилые помещения, принадлежащие на праве собственности Заемщику и (или) Членам семьи Заемщика, проживающим (зарегистрированным) в Предмете ипотеки, или предоставленные им по договору социального найма).
- Снижение дохода Заемщиков и доходов Членов семьи Заемщика произошло в результате увольнения Заемщика, либо существенного (более чем на 50%) изменения условий оплаты труда Заемщика, в том числе по причине временного введения работодателем режима неполного рабочего времени или оформления отпусков без сохранения заработной платы.
- У Заемщиков и Членов семьи заемщиков, являющихся Залогодателями, отсутствуют другие имущество, находящееся в собственности Заемщика и членов его семьи и подлежащее налогообложению, и (или) сбережения, достаточные для исполнения текущих обязательств по ипотечному кредиту.
- Заемщиками до существенного снижения совокупного дохода не допускались просрочки исполнения обязательств по Ипотечному кредиту более 90 календарных дней.

Стандартом установлено, что реструктуризации подлежат жилищные ипотечные кредиты, выданные до 1 декабря 2008 года для приобретения или строительства объектов недвижимости, являющихся для заемщиков единственным жильем. В рамках данного Стандарта не подлежат реструктуризации кредиты, полученные на цели строительства жилья, которое еще не завершено, а также кредиты, полученные на приобретение жилья без залога приобретаемого объекта недвижимости.

Реструктуризация осуществляется на условиях планности, срочности и возвратности предоставляемых средств государственной поддержки. Реструктуризация предполагает совместное предоставление денежных средств Федеральным Агентством и Кредитором Заемщику на погашение платежей по ипотечному кредиту в рамках льготного периода в 1 год на основании договора о совместном предоставлении заемных средств, согласно которому Агентство и Кредитор выступают в роли Секредиторов.

ЗАО ГБК «Автотраббанк» извещает своих клиентов, оформивших ипотечный кредит и оказавшихся временно не в состоянии поддерживать платежи по ипотечному кредиту вследствие потери работы или части дохода, что они должны заполнить Заявление на



### реструктуризацию Ипотечного кредита и предоставлять следующие документы:

- 1) копии документов, удостоверяющих личность Заемщиков и членов семьи заемщиков, зарегистрированных по месту жительства в Предмете ипотеки (копию паспорта гражданина РФ, копии документа, заменяющего паспорт согласно действующему законодательству РФ);
- 2) при существенном снижении оплаты труда заемщиков:
  - справку по форме 2-НДФЛ за 2008 год, а также за все прошедшие полные календарные месяцы 2009 года, предшествующие дате подачи заявления;
  - документ, подтверждающий приказ работодателя об изменении условий и размера оплаты труда (в случае и в той же мере);
  - 3) при потере места работы:
    - документ, подтверждающий постановку на учет в органе службы занятости населения с указанием размера выплаты пособия по безработице;
    - копию трудовой книжки;
    - 4) при наличии источников дохода члены семьи заемщика предоставляют:
      - справку по форме 2-НДФЛ за 2008 год, а также за все прошедшие полные календарные месяцы 2009 года, предшествующие дате подачи заявления;
      - копию трудовой книжки;
  - 5) справку из территориального отделения Пенсионного Фонда Российской Федерации о размере пенсионных выплат (при наличии);
  - 6) копию свидетельства о браке (разводе) и

- 7) копию платежного графика по кредиту, подлежащему реструктуризации;
- 8) оригинал или нотариальную копию доверенности, если заявление подписано уполномоченным лицом.

С полным пакетом документов Заемщику необходимо обратиться в Банк. Рассмотрение документов и вынесение решения по предоставлению или не предоставлению права на реструктуризацию ипотечного жилищного кредита проводится в срок до 30 дней от момента поступления пакета документов к Кредитору.

Основаниями для отказа может стать необоснованность необходимости получения такого права, несоответствие жилого помещения или кредита критериям, изложенным в Правилах и Стандарте, а также в случае выявления подлога или несоответствия предоставляемых документов действительному положению дел у данного Заемщика. В случае если заемщику будет обосновано отказано в проведении реструктуризации кредита, он будет обязан самостоятельно изыскивать средства на погашение платежей по ипотечному жилищному кредиту.

Консультации по вопросам реструктуризации ипотечных жилищных кредитов (займов) можно получить по телефону «горячей линии» Федерального Агентства по ипотечному жилищному кредитованию: 8 495 660 55 40 (звонок бесплатный). Консультации специалистов ЗАО ГБК «Автотраббанк» по телефонам: 32-50-14, 32-50-32, 32-50-38.

## Наше пополнение

В январе-феврале в ГК «КОМ» приняты новые сотрудники, просим любить и жаловать!



**ХУШУТДИНОВ**  
Рамир Фирдавсович  
инспектор службы  
экономической безопасности



**КОНОВАЛОВ**  
Максим Петрович  
мастер  
транспортной службы





# Есть вопрос!

На вопросы рубрики отвечали:  
Абрамова Н.В., Гадеев И.Г., Круглов Н.Г.

**Правда ли то, что тем, кто находится или находился в административных отпусках, на карту перечисляют меньше денег, чем попросту работающему?**

Это не так. В настоящее время действительно есть перебои с выплатой заработной платы, связанные с общим снижением объема продаж. Всем работникам предприятия без исключения средства перечисляются в равных долях и работающим, и находящимся в административных и очередных отпусках или "на больничном", и уволенным, по которым у предприятия имеются долги. (В январе месяце размер перечисления на карту каждому сотруднику составил 5 000 рублей).

**Что будет с долгами по компенсациям за неиспользованный отпуск, которые возникли у работников в связи с переводами в другие предприятия?**

Компенсация отпуска при увольнении, начисленная при переводе из одного предприятия ГК в другое предприятие ГК, будет выплачиваться только работником, находящимся в административном отпуске, пропорционально количеству дней административного отпуска, но не более суммы начисленной компенсации, а также при увольнении из ГК. Как и любая другая выплата – компенсация будет выплачиваться в общем порядке, т.е. равными частями наравне с другими категориями работников.

**Правда ли, что с начала 2009 года отменена ежегодная премия, премия за стаж и премия по случаю юбилея по возрасту?**

В связи с критическим финансовым состоянием предприятия выплата указанных видов премий приостановлена до особого распоряжения.

**Будет ли предприятие продолжать свою помощь сотрудникам, оказавшимся в трудном положении (материальная помощь в критических жизненных ситуациях)?**

Насколько это только возможно – да. В настоящее время, помимо заработной платы, предприятие продолжает выплачивать работникам материальную помощь в следующих случаях:

- рождение ребенка - единовременная помощь в размере 5 000 р.;
- помощь родителю, воспитывающему 4 и

более детей - ежемесячная помощь по 500 р. на каждого 4-го, 5-го и последующих детей, не достигших 17-летнего возраста;

• единовременная помощь при значительном ущербе личному имуществу работника - размер помощи определяется комиссионно;

• помощь работнику при потере близкого родственника - единовременная помощь в размере 3 000 р.;

• единовременная помощь при значительной утрате здоровья несовершеннолетнего ребенка работника - размер помощи определяется комиссионно;

• помощь родителю, воспитывающему несовершеннолетнего ребенка-инвалида - размер помощи определяется комиссионно.

Также согласно Положению о дополнительных выплатах продолжают действовать льготы за бригадирство, за отличное качество, за универсальность, за наставничество, за дополнительные работы, за выполнение особо важных заданий, доплата молодому специалисту на период практического освоения профессии.

**В каком порядке выплачивается заработная плата работникам, имеющим ипотечные кредиты? Как быть работникам, имеющим другие виды кредитов – потребительские, автокредиты?**

В настоящее время определен порядок выплаты заработной платы, согласно которому работник, имеющий ипотечный кредит может написать заявление и приложить график платежей по ипотеке. Данные заявления немедленно рассматриваются руководством и исходя из текущей финансовой возможности предприятия, передаются в бухгалтерию на перечисление заработной платы в размере, указанном в графике.

Работники, имеющие автокредиты и потребительские кредиты, могут также написать заявление и приложить графики своих платежей. Заработная плата данным категориям работников (в связи с необходимостью погашения указанных кредитов) будет выплачена в порядке "второй" очереди.

**Когда и как мы сможем получить свою зарплату в полном объеме?**

Надо понимать, сейчас обстоятельства складываются таким образом, что выплаты все долги по зарплате сегодня, завтра предприятие перестанет существовать. Руководство компании надеется на ваше понимание и благодарно вам за доверие, которое вы нам оказываете. Со своей стороны предприятие обязуется погасить весь долг по заработной плате при первой же благоприятной ситуации.

**Как связано появление УК «КОМ» с антикризисными мероприятиями?**

С 01.10.2008 в ГК «КОМ» вступила в действие новая организационная структура. В целях оптимизации управления предприятием в

составе ГК появилась Управляющая компания (ООО Управляющая компания «КОМ»). Задача данной структурной единицы – взять на себя принятие взвешенных управленческих решений, упорочение связей между подразделениями компании, снижение издержек и повышение конкурентоспособности нашего производства. В связи с появлением новой структурной единицы в организации ГК «КОМ» директора компаний с данного момента являются сотрудниками Управляющей компании «КОМ» и одновременно руководят предприятиями ГК на основании доверенностей. Названия должностей руководителей подразделений не изменились.

**Когда закончится кризис?**

Когда закончится кризис, никто сейчас сказать не может. Важно, что руководство предприятия делает всё, чтобы минимизировать зависимость жизнедеятельности компании от сложившихся обстоятельств. Главное сейчас – совершать правильные действия, чтобы сохранить бизнес и сделать так, чтобы нам было, куда приходить в будущем на работу. Если не платить за электроэнергию – её отключат, и остановится производство. Если не платить налоги и долги по кредитам предприятия – мы лишимся всего: зданий, станков, земли. Наше производство во многом зависит от надежде-изготовителей спецшасси и спецтехники. Наладится ситуация у них – выровняется она и у нас.

**Всех волнуют перспективы по заказам, что можно узнать по данному вопросу?**

По прогнозам, реальное улучшение ситуации с заказами будет ощущаться во второй половине марта текущего года, в это же время планируется рост производства на механическом и сборочном участках в связи с уменьшением складских запасов. Прежде всего, речь идет о МПОЗ-20, МПОЗ-50 и МПТЗ-31, где портфель заказов уже опущен до пожарных и аварийно-спасательных машин на менее 418 шт. на 2009 г. Только с подразделениями ОАО «КАМАЗ» (ДЗИА «КАМАЗ», «КАМАЗ-Дизель», «КИСМ», «ТЭК «КАМАЗ», «ВТК «КАМАЗ») на 2009 г. идет подписание контрактов на поставку продукции нашего производства с уровнем объема в сравнении с прошлым годом. Мы планомерно работаем с Заказчиками по всем другим направлениям, что и создает определенную уверенность в улучшении сегодняшней ситуации. Хотя гарантировать, что в результате подписанных договоров мы получим деньги в полном объеме, конечно, невозможно.

Оптимизм в увеличении количества заказов подкрепляется и квалификацией наших специалистов. Из любого кризиса умные руководители вместе со своими профессиональными работниками выйдут более подготовленными к бурному развитию предприятия после периода застоя.

## Поздравляем!

**Милые дамы! Поздравляем вас с праздником весны! Тепла, добра и мира вам и вашим семьям! С уважением, мужская половина ГК «КОМ»**

### Поздравляем наших юбиляров!

#### Свое 55-летие отмечали:

21 января - **Фомин Геннадий Иванович**, слесарь-ремонтник оборудования.  
24 января - **Кукарина Валентина Васильевна**, охранник.

Всего две цифры пять и пять.  
Но как же много они значат, и как все выглядит иначе.  
Лишь от того, как их подать...  
Сложил их - будет только десять.  
И детства видится опять...  
Еще нельзя все в жизни взвесить,  
И мир все хочется узнать.  
Умножь - и будет двадцать пять:  
Еще невдомом болезни.  
Готов друзей своих обнять  
И хочется жить и быть полезным.  
Две цифры рядом пять и пять:  
Умеешь взвешивать и спорить.  
Не многих хочется обнять...  
Но знаешь жизнь и можешь строить,  
И перестраивать опять!

#### С 60-летием поздравления принимали:

2 января - **Кирев Александр Иванович**, термист.  
28 января - **Чупракова Людмила Ефимовна**, зав. основным складом.  
13 февраля - **Васильева Анна Филимоновна**, ведущий инженер-конструктор ТО.

60 - не мало, 60 - не много:  
В 60 открыта к мудрости дорога.  
Не беда, что мелькуют года  
И волосы от времени седеют.  
Была бы молодой душа:  
Ведь души молодые не стареют!

#### 70 лет - вот это дата! - праздновал:

8 февраля - **Посенин Николай Васильевич**, модельщик по деревянным моделям.

В хорошем настроении  
Гостей своих встречаете.  
Не верится, что семьдесят  
Вы с нами отмечаете!

Желаем Вам жить счастливо,  
Беречь себя и радовать,  
С улыбкой, в добром здравии  
Столетие отпраздновать!

Отдельные слова благодарности от имени руководства компании адресуются **Бурлакову Владимиру Васильевичу**, токарю завода КОМ. 23 февраля ему исполнилось 60 лет. Это очень грамотный специалист, квалификация - высочайшая. В коллективе профессионалов Владимир Васильевич - авторитет, и за время своей работы он принес нашей компании много полезного. В честь юбилея предприятие премирует его именными наручными часами с символикой КОМ и желает Владимиру Васильевичу здоровья, успехов и многих лет жизни!

### С рождением сына!

У охранника Вареникова Павла Захаровича 07.01.2009 родился сын, Вареников Захар Павлович. **От всей души поздравляем!** Желаем будущему защитнику отчества крепкого здоровья, а его родителям долголетия!

## Объявления

### О премировании работников за распределение

В связи с оптимизацией затрат и в рамках экономии ресурсов предприятия создана комиссия по рассмотрению и оценке поступающих от работников ГК «КОМ» предложений, направленных на снижение затрат, совершенствование технологических процессов, повышение рентабельности выпускаемой продукции, привлечение новых заказов. Работникам, имеющим предложения, нужно изложить информацию в письменном виде и передать её непосредственно руководителю.

Руководитель обязан передать распределения в комиссию со своей визой о подтверждении новизны и важности применения предложения в срок не позднее 5 рабочих дней с момента подачи заявления.

По итогам оценки распределений комиссия будет вносить ходатайства о премировании данных работников.

### Дополнительно сообщаем о введении новой платы Автосекретаря

При звонке в ГК «КОМ» по телефонам: 717-332, 717-441 - можно набрать внутренний телефонный № сотрудника и соединиться с ним напрямую, минуя приёмную. Для этого, не дожидаясь завершения приветственной речи, Вы можете сразу набрать внутренний номер интересующего Вас сотрудника или отдела (нажимать на "решётку" не надо, просто набрать корректно №). Это сэкономит как рабочее время секретаря, так и время звонящего Вам.

При упоминании контактного телефона НЕ ЗАБЫВАЙТЕ уточнить свой внутренний телефонный номер, указывая его на всех документах, которые Вы используете в своей работе (письма, факсовые отправления, телефоннограммы, иные документы).

Просьба, оповестите о нововведении своих деловых партнёров, родственников.

## Юмор

Поскольку американская медицина не смогла справиться с ожирением нации, на помощь пришла американская экономика...

Москва. Стоит мужик в пробке. Вдруг стук в окно. Опускает стекло и спрашивает:

- Что надо?  
- Понимаете, террористы взяли министра финансов в заложники и требуют 10 миллионов долларов выкупа, иначе они обложат его бензином и подожгут. Мы решили пройти по машине, кто сколько даст.

- Ну... Я - литров 5 могу дать.

На очень интересную, занимательную работу требуется менеджер.

Занимать, занимать, занимать у клиентов, как можно больше...

Есть слухи, что слухи про градущий обвал рубля - просто слухи!

Лучшая премия за 2008 год - работа в 2009м. :)

ЦБ России в связи с кризисом отменяет все существующие денежные номиналы и вводит один, достоинством "Большое спасибо!"

- Что может быть отвратительнее, чем отпустить яблоко и обнаружить там червяка?

- Отпустить яблоко и обнаружить там полчервяка.

В военкомате:

- Вы служить хотите?

- Да, но только генералом!

- Вы что - идите?

- А это обязательное условие?

Отец порной зовет в мастерскую своего сына.

- Сынок, нам предстоит мужской разговор. Когда ты окончишь школу и скажешь, что хочешь учиться наукам, мы с твоей мамой послани тебя в Кембридж и дали денег на учебу. Ты был

хорошим учеником и закончил первую степень. Потом, ты поступил в Оксфорд и закончил вторую. Ты был лучшим, и тебя взяли в Гарвард, где ты блестяще защитил диссертацию. Все это так, но ты уже вырос, сынок, и пора, наконец, определиться. Так ты хочешь быть женским портным или мужским?

Один мужик спрашивает у другого:

- Что бы ты хотел иметь: пять тысяч баксов или пять дочерей?

- Пять дочерей.

- Почему?

- Потому, что сейчас их у меня восемь...

Разговаривают две бабки:

- Петровна, я гляжу, у тебя тараканов-то нету! А чаво ты сделала-то?

- Да китайский карандаш купила.

- И чего?

- Ничего: рисуют сидят!

## В рабочий поддень

Кормовая трава	Государство в Африке	Старинный голубой убор	Подвое дерево	То же, что знамя
		Много деревьев вместе		
Бог плодородия у славян	Греческая буква		Православный монах	
		Актриса ... Армане		
Грузинское блюдо	Пожарный рукав			
		Вотчина Одиссея	Сорт вина и винограда	Основы, начало
Музыкальная свинья	Лесной зверь с клячками	Интимные отношения		
		Скошенные колосья хлеба	Поэт любви	
Шумиха, подтягивая водой	Раструбы у перчаток	Лопата для сена		
Министр обороны Олимпа	Мягкий знак			Мистер в маске
		Ночной примат		
Лиственное дерево	Ушастый толень			
		Выпечка с изюмом		

### Ответы на сканворд, опубликованный в №9 (36)

**По горизонтали:** "Хвanchкара", Авантюрист. Алиби. Ибис. Удача. Лаг. Урду. Телье. Узор. Пержик. Гердт. Ук. Дар. "Тайд". Овал. Инок. Кап. Ольга.

**По вертикали:** Враки. Нитрид. Кирпич. Росси. Каламбур. Буруз. Бал. Сеть. Антре. Алли. Дубрава. Олт. Рутли. Сканы. Кадка. Едок. Драл. Йог.

**КОМ/Группа компаний**  
РФ, 423801, РТ, Набережные Челны, ул. Спартаковская, 8  
**Управляющая компания:** +7 (8552) 717-441, 717-332 post@korobki.ru  
**Торговый дом:** +7 (8552) 717-313, 399-980 tdkom@korobki.ru  
**Интернет-каталог продукции:** www.korobki.ru

**РЕДАКЦИЯ**  
**Редактор:** Наталья Козлова, nk@korobki.ru  
**Дизайн и верстка:** Владимир Петрусевич, mail@vladect.ru  
**Над номером работали:** Гадеев И.Г., Затева С.Н., Сегреев С.В.

**Корпоративная газета ГК «КОМ»**  
Выходит 1 раз в месяц  
Издаётся с сентября 2005 года  
**КОМ**, зарегистрированный товарный знак, 2004

Перепечатка материалов возможна только по согласованию с редакцией. Отпечатано в типографии «Диамант». Тел. (8552) 70-51-45. Тираж 400 экз.

